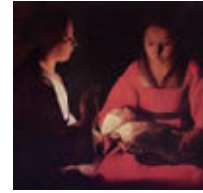




OSF
OPERA SAN FRANCESCO
PER I POVERI
FRATELLI CAPPUCCINI

FONDAZIONE
OPERA SAN FRANCESCO PER I POVERI
Ente Morale Riconosciuto con D.M. 26/9/97
Viale Piave, 2 - 20129 Milano
Telefono 0277122400 - Fax 0277122410
E-mail: osf@operasanfrancesco.it
www.operasanfrancesco.it
Conto corrente postale n. 456202
Conto corrente bancario n. 15473126
Intesa San Paolo – Milano
IBAN IT29J0306909451000015473126

Natale 2011



MODULO DI ADESIONE AL SERVIZIO BIGLIETTI ELETTRONICI

da inviare via fax al n° 02/77.122.423 entro il 16 dicembre 2011.

Per richiedere l'attivazione dei biglietti elettronici con Opera San Francesco per i Poveri le chiediamo di inviare la seguente richiesta all'indirizzo e-mail auguri@operasanfrancesco.it o al num. di fax 02/77.122.423.

AZIENDA

Ragione Sociale			
Indirizzo			
Città	Cap	Prov	
Telefono	Fax		
Email			

PERSONA DI RIFERIMENTO

Se il servizio verrà attivato, il test pre-invio verrà inviato via e-mail alla persona di riferimento

Nome			
Cognome			
Ruolo			
Email			
Telefono	Fax		
Cellulare			

TIPOLOGIA PACCHETTO

	Tipologia pacchetto	Costo	Offerta libera
	Da 0 a 100 invii	150,00 Euro	
	Da 101 a 2000 invii	250,00 Euro	
	Oltre 2001 invii	Da preventivare	

Messaggio	[Max 200 caratteri]
"mail from"	[Ad esempio "NomeAzienda S.r.l. - info@nomeazienda.it]
"reply to"	[Ad esempio "NomeAzienda S.r.l. - info@nomeazienda.it]
Oggetto della mail	
Logo Azienda	Dovrà essere inviato in formato elettronico (gif o jpeg) all'indirizzo auguri@operasanfrancesco.it
Data di invio	[Tenere presente che l'invio può essere effettuato tre giorni dopo la ricezione del database]
URL	[Indirizzo Internet dell'azienda, ad esempio http://www.nomeazienda.it]
DATABASE	Il database degli indirizzi dei destinatari dovrà essere inviato in formato elettronico (file di testo, file CSV o Excel) all'indirizzo auguri@operasanfrancesco.it

Con la sottoscrizione della presente richiesta, il Cliente autorizza Opera San Francesco per i Poveri al trattamento dei dati personali contenuti nel database trasmesso.

MILANO,/...../.....

IL CLIENTE
TIMBRO E FIRMA

**Aderisca all'iniziativa "Natale 2011. Gli auguri diventano solidarietà"
Una scelta generosa per un Natale migliore per tutti.**